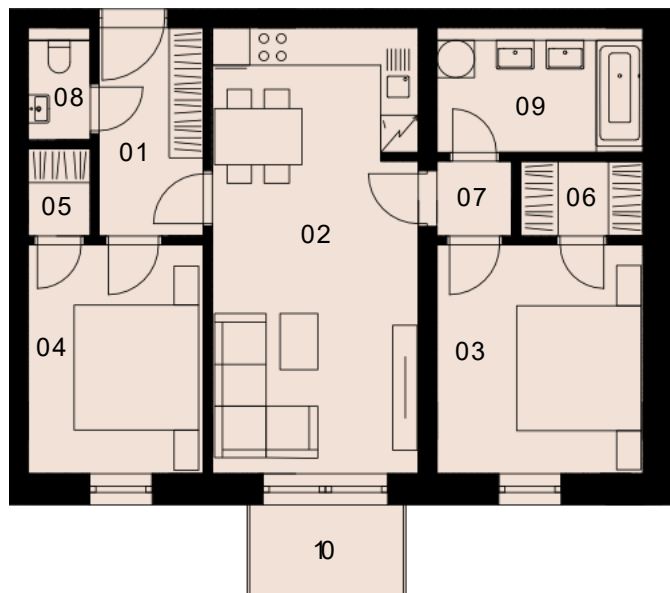




Byt E3.04 ————— 3+KK ————— 71,68 m<sup>2</sup> ————— 3.NP

| Označení | Název               | Plocha/m <sup>2</sup> |
|----------|---------------------|-----------------------|
| 01       | Vstupní chodba      | 5,58                  |
| 02       | Obytný prostor s KK | 23,51                 |
| 03       | Ložnice             | 12,11                 |
| 04       | Pokoj               | 10,31                 |
| 05       | Šatna               | 1,40                  |
| 06       | Šatna               | 2,35                  |
| 07       | Chodba              | 1,44                  |
| 08       | WC                  | 1,60                  |
| 09       | Koupelna            | 5,94                  |
| 10       | Balkon              | 3,75                  |



Užitná plocha bytu ————— 64,24

**Celková plocha bytu ————— 71,68**

Celková plocha balkonu ————— 3,75

Sklep ————— Náležík bytové jednotce\*

Parkovací místo ————— Možnost dokoupení

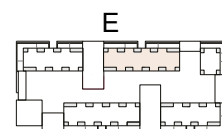
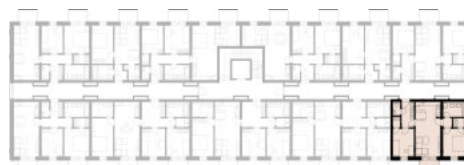


Schéma půdorysu představuje dispoziční řešení bytu. Zobrazené vybavení nábytkem, vestavěné skříně, kuchyňská linka včetně spotřebičů a pračky nejsou součástí dodávky bytu. Toto vybavení je zobrazeno pouze pro názornost. Celková podlahová plocha je vypočtena dle nařízení vlády č. 366/2013 Sb. Veškeré informace, jakkoliv publikované v tomto dokumentu jsou nezávazné marketingové informace obecné povahy, které nelze vykládat jako nabídku na uzavření smlouvy ani se jich nelze dovolávat.

\* Není zahrnuto v ceně.