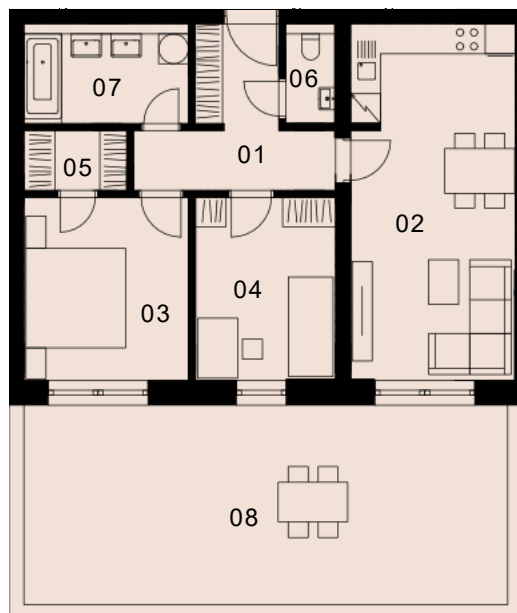




Byt C 1.09 ————— 3+KK ————— 71,93 m² ————— 1.NP

| Označení | Název | Plocha/m ² |
|----------|---------------------|-----------------------|
| 01 | Vstupní chodba | 8,35 |
| 02 | Obytný prostor s KK | 23,51 |
| 03 | Ložnice | 12,11 |
| 04 | Pokoj | 10,31 |
| 05 | Šatna | 2,47 |
| 06 | WC | 1,80 |
| 07 | Koupelna | 5,94 |
| 08 | Předzahrádka | 38,78 |



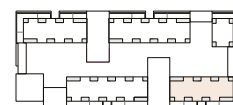
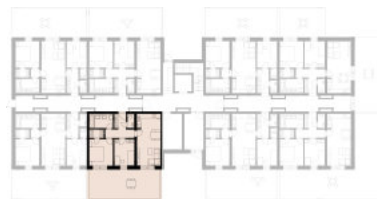
Užitná plocha bytu ————— 64,49

Celková plocha bytu ————— 71,93

Celková plocha předzahrádky ————— 38,78

Sklep ————— Náležík bytové jednotce*

Parkovací místo ————— Možnost dokoupení



C

Schéma půdorysu představuje dispoziční řešení bytu. Zobrazené vybavení nábytkem, vestavěné skříně, kuchyňská linka včetně spotřebičů a pračky nejsou součástí dodávky bytu. Toto vybavení je zobrazeno pouze pro názornost. Celková podlahová plocha je vypočtena dle nařízení vlády č. 366/2013 Sb. Veškeré informace, jakkoliv publikované v tomto dokumentu jsou nezávazné marketingové informace obecné povahy, které nelze vykládat jako nabídku na uzavření smlouvy ani se jich nelze dovolávat.

* Není zahrnuto v ceně.