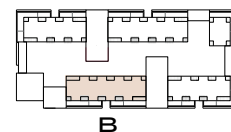
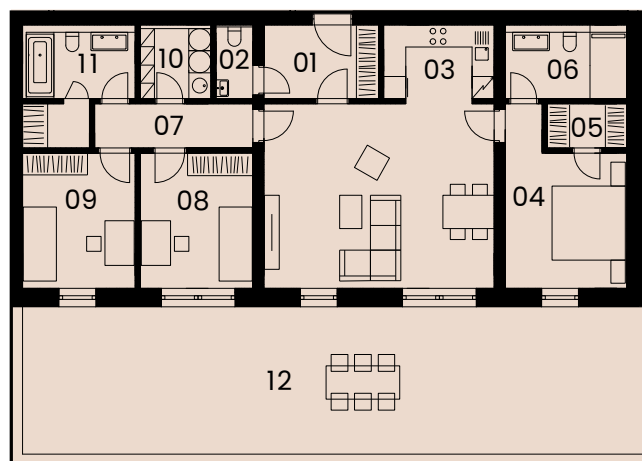




Byt B1.13 ————— **4+kk** ————— **119,5 m²** ————— **1.NP**

| Označení | Název | Plocha/m ² |
|----------|---------------------|-----------------------|
| 01 | Vstupní chodba | 6,22 |
| 02 | WC | 1,80 |
| 03 | Obytný prostor s KK | 37,56 |
| 04 | Ložnice | 13,45 |
| 05 | Šatna | 2,59 |
| 06 | Koupelna | 5,89 |
| 07 | Chodba | 5,15 |
| 08 | Pokoj | 11,21 |
| 09 | Pokoj | 11,21 |
| 10 | Prádelna | 3,64 |
| 11 | Koupelna | 7,47 |
| 12 | Předzahrádka | 67,60 |



Užitná plocha bytu ————— 106,19

Celková plocha bytu ————— 119,5

Celková plocha předzahrádky ————— 67,60

Sklep ————— Náleží k bytové jednotce*

Parkovací místo ————— Možnost dokoupení

Schéma půdorysu představuje dispoziční řešení bytu. Zobrazené vybavení nábytkem, vestavěné skříně, kuchyňská linka včetně spotřebičů a pračky nejsou součástí dodávky bytu. Toto vybavení je zobrazeno pouze pro názornost. Celková podlahová plocha je vypočtena dle nařízení vlády č. 366/2013 Sb. Veškeré informace, jakkoliv publikované v tomto dokumentu jsou nezávazné marketingové informace obecné povahy, které nelze vykládat jako nabídku na uzavření smlouvy ani se jich nelze dovolávat.

* Není zahrnuto v ceně.